

CYANOBACTÉRIES

ACAP
SAINT JOHN

Que sont les cyanobactéries?

Les cyanobactéries, que l'on appelle communément les algues bleu-vert, sont en réalité des bactéries. Elles représentent une composante naturelle et essentielle de nos cours d'eau et lacs, et elles existent depuis des milliards d'années.

Les cyanobactéries ne sont normalement pas visibles, mais dans des conditions propices (températures chaudes, un temps ensoleillé et de la nourriture : des nutriments) leurs populations peuvent s'accroître rapidement et s'agglomérer de façon à former ce que l'on appelle une fleur d'eau.

Quoique toutes les cyanobactéries ne soient pas nocives, certaines peuvent produire des toxines qui sont dangereuses pour la santé humaine.

Pour en apprendre davantage sur les répercussions à la santé et comment vous pouvez vous protéger, consultez gnb.ca

Si vous nagez dans de l'eau qui contient des toxines, vous pourriez éprouver une irritation de la peau, des yeux et/ou de la gorge. Si vous consommez des toxines, vous pourriez ressentir des effets plus graves, telles que les maladies gastro-intestinales et/ou l'engourdissement ou la sensation de picotement des bouts de vos doigts, et autour de votre bouche.

Fleurs d'eau des cyanobactéries dans les eaux de surface :

Lorsqu'on parle de proliférations de cyanobactéries, les gens pensent habituellement aux fleurs d'eau des cyanobactéries dans les eaux de surface. Ces fleurs d'eau peuvent présenter une apparence différente selon la taille de la fleur d'eau et l'espèce de la cyanobactérie.

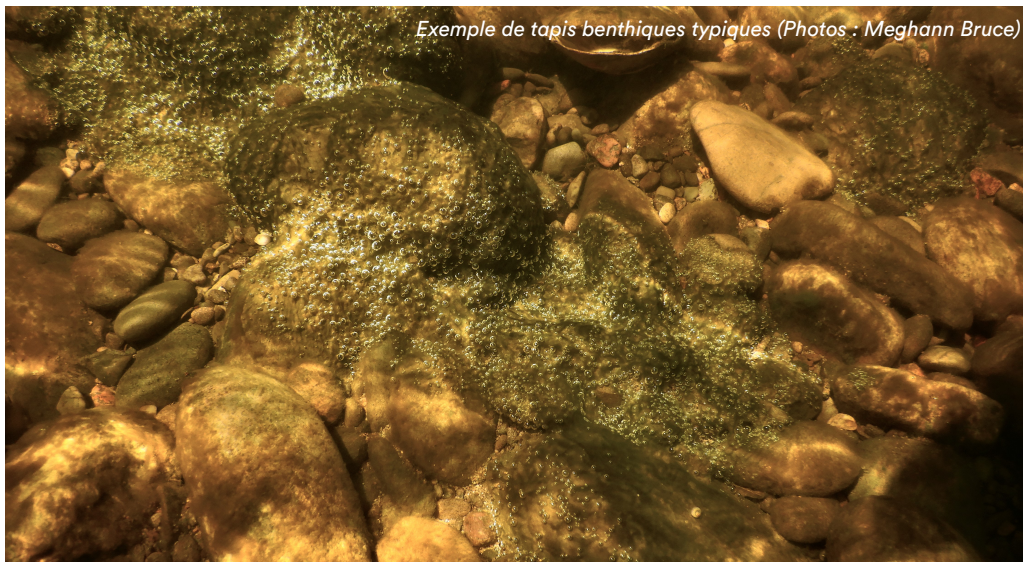
Elles sont plus susceptibles de former dans des eaux tempérées à faible courant, tels que les lacs et les baies, et elles peuvent produire des toxines.

Comment identifier une fleur d'eau des cyanobactéries:

- *Les fleurs d'eau ressemblent généralement à une écume de couleur bleu-vert à la surface de l'eau, mais d'autres couleurs sont possibles. Si la fleur d'eau est épaisse, elle peut ressembler à de la peinture ou à de l'hydrosemence déversée sur la surface de l'eau. Le vent et la vague peuvent causer l'accumulation de fleurs d'eau sur le rivage.*
- *Lorsqu'une fleur d'eau se forme, ou que l'action du vent/de la vague disperse la fleur d'eau, l'eau peut paraître trouble. L'eau peut également paraître claire avec de minuscules globules (ou particules), ou des grains suspendus de couleur vert ou bleu-vert.*
- *Les fleurs d'eau récentes peuvent dégager une odeur d'herbe fraîchement coupée et les plus vieilles peuvent avoir une odeur fétide.*
- *Les fleurs d'eau peuvent apparaître rapidement, ou disparaître du jour au lendemain.*

Exemple d'une fleur d'eau dans les eaux de surface.

Comme les fleurs d'eau sont imprévisibles et peuvent se déplacer dans la colonne d'eau, il est conseillé de toujours examiner l'eau avant d'y pénétrer. Si vous apercevez une fleur d'eau, évitez de nager ou de participer à des activités de loisir qui peuvent impliquer un contact avec l'eau, dans les endroits où les fleurs d'eau sont présentes.



Exemple de tapis benthiques typiques (Photos : Meghann Bruce)

Cyanobactéries benthiques:

Les cyanobactéries benthiques peuvent former des tapis sur le lit des ruisseaux ou rivières. Les tapis benthiques peuvent contenir un mélange de cyanobactéries et d'autres organismes. Contrairement aux fleurs d'eau en eaux de surface, ces tapis peuvent être présents dans l'eau limpide ou claire.

Certaines espèces de cyanobactéries benthiques peuvent produire des toxines. L'intoxication des humains par les tapis benthiques est improbable, car les humains sont peu portés à consommer la substance qui forme les tapis. Les chiens y sont attirés par l'odeur de la décomposition et ils s'exposent davantage aux risques de l'empoisonnement puisqu'ils ont plus tendance à consommer une dose toxique.

Comment identifier un tapis benthique :

- Les tapis sont des amas de végétation qui peuvent avoir l'apparence de l'écume, et qui se trouvent sur les rochers, la boue ou d'autre végétation sur le lit d'un ruisseau ou d'une rivière. Ils peuvent être de couleur brun, noir ou vert foncé.
- Sous l'eau, les tapis peuvent être recouverts de petites bulles.
- Lorsque les tapis se détachent du fond et flottent à la surface, les bulles disparaissent et les tapis prennent une apparence spongieuse.
- Sur le rivage, les tapis peuvent sécher et prendre une apparence brune pâle ou grise. Les tapis desséchés sur le rivage peuvent tout de même contenir des toxines.



Lorsqu'ils atteignent une certaine taille, les tapis d'algues peuvent se détacher, flotter dans l'eau et être transportés sur le rivage, où les enfants et les animaux de compagnie peuvent y avoir accès. Surveillez attentivement les enfants et les animaux de compagnie, afin d'assurer qu'ils ne jouent pas avec ou ne mangent pas des morceaux de tapis ou de plantes benthiques qui flottent dans l'eau ou se trouvent sur le rivage.

Pour en apprendre davantage sur les cyanobactéries et comment éviter les risques qu'ils posent pour vous, vos enfants et vos animaux de compagnie, veuillez consulter notre site Web : www.acapsj.org/cyano

This project was undertaken with the financial support of:
Ce projet a été réalisé avec l'appui financier de:



Environment and
Climate Change Canada

Environnement et
Changement climatique Canada

ACAP
SAINT JOHN

© 2020 Atlantic Coastal Action Program (ACAP Saint John) Inc.